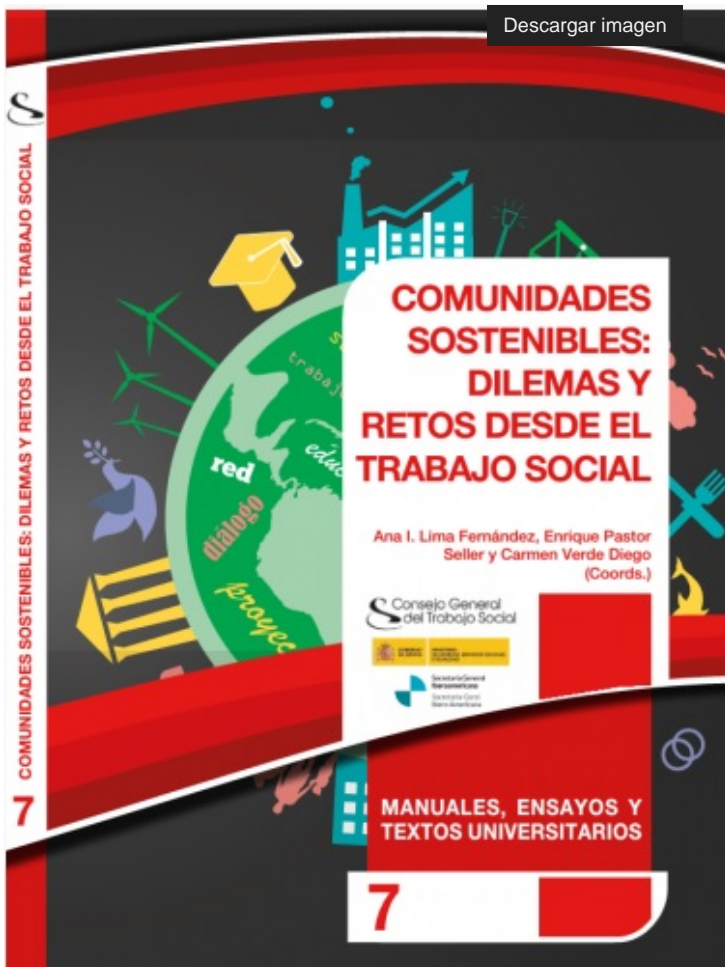




Propuesta de investigación-acción-participativa para intervenir con familias en situación de cronicidad en los servicios sociales básicos

COMUNIDADES SOSTENIBLES: DILEMAS Y RETOS DESDE EL TRABAJO SOCIAL 2017



Desde hace unos meses un equipo de profesionales de los Servicios sociales básicos del Ayuntamiento de Lleida y del ámbito Universitario, estamos llevando a cabo un proyecto de investigación para mejorar la intervención que se realiza con familias que requieren una intervención de forma permanente en el tiempo. Estas familias denominadas como crónicas requieren de nuevas estrategias y nuevos modelos y métodos de intervención que ayuden a su empoderamiento, así como una renovada percepción de los profesionales para plantear nuevos mecanismos teórico-prácticos útiles para abordar dichas 2047 situaciones que suelen generar desgaste profesional y desmotivación en los profesionales pero también generan frustración, incertidumbre, desasosiego y malestar en las familias atendidas.

L i n k :

<https://www.cgtrabajosocial.es/app/webroot/files/consejo/files/CONGRESO/COMUNIDADES%20SOSTENIBLES>

[
<https://www.cgtrabajosocial.es/app/webroot/files/consejo/files/CONGRESO/COMUNIDADES%20SOSTENIBLES>
]

